

Cercle en mouvement

L'éveil

Soyoung An

Giraphomania

La croyance

La mèche

2019-2020

La relation en pièces

La relation en pièces

collage numérique
420 x 297 mm
2019



J'ai extrait 12 mots sur les relations humaines et les ai imagés.
Les relations nous entourent. Parfois de façon lâche ou dense.



J'ai d'abord dessiné sur papier l'idée qui m'est venue à l'esprit. Et je voulais amener ces idées au-delà du plan en trois dimensions. Parce que le monde dans lequel nous vivons est en trois dimensions. Je voulais donner à ces sculptures une dimension humaine. Après avoir créé des relations qui pourraient être touchées, ils ont créé un monde similaire au monde dans lequel nous vivons. De loin, les humains apparaîtront comme de petits morceaux reliés entre eux.



peinture sur panneau
162cm x 70cm
2019

L'éveil

Le rôle du miroir est la connexion à la réalité. Le miroir reflète tout dans la réalité. Même quand je suis dans une œuvre que je pense être idéale, je veux être connecté à la réalité. Le miroir dans mes œuvres est alors un appareil qui me garde ne pas être hors de la réalité. Comme une corde. Et puis, je me suis référée aux formes et les couleurs des différents objets de l'univers pris par NASA (National Aeronautics and Space Administration), parce que je pense que l'image de l'univers que je n'allais jamais ressembler à mon monde idéal. Mon monde idéal existe dans ma tête, mais il n'existe pas réellement. Je n'y trouve que moi. À travers le miroir, je me rends constamment compte que ce monde est né de moi.



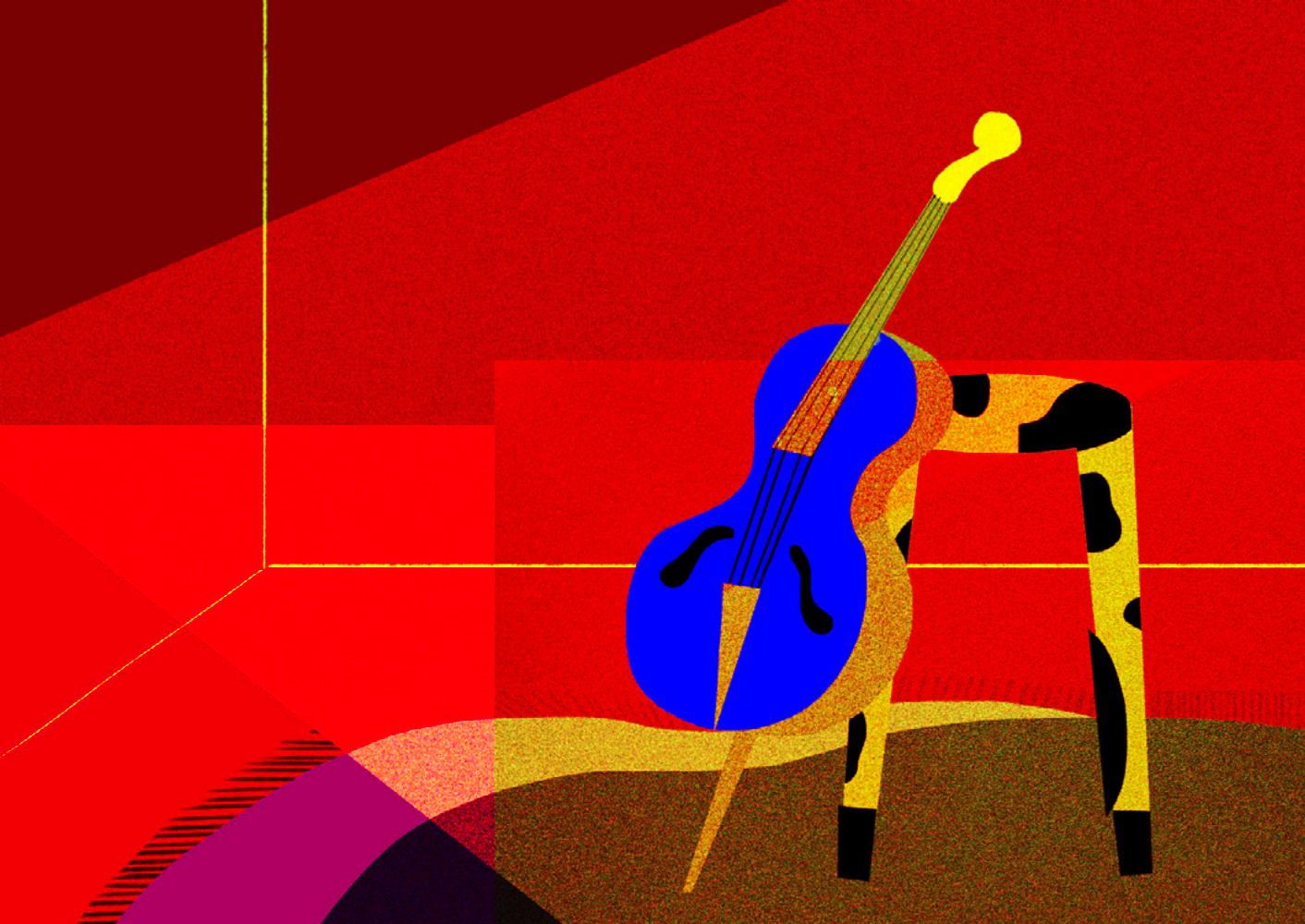
J'ai trouvé en commun la bougie allumée dans des endroits où se rassemble la foi (église, temple, sanctuaire, etc.). Les gens désirent un temps de rêve au temps de la réalité. La bougie brûle seule. Chaque désir se rassemble et s'illumine. Le temps de la foi est profondément enraciné dans mon esprit. S'enraciner, c'est aussi s'installer et établir l'existence, mais aussi s'y lier. Les flammes jaunes, se balançant au petit vent, sont trop chaudes mais fragiles. Devant la lueur des bougies, je garde ma foi silencieuse. Mais parfois, je sens souvent la foi s'estomper lorsque l'obscurité est levée et éclaircie.

En regardant les gens communiquer en tête-à-tête,
Je me suis rappelée l'image d'une bougie allumée
distribuait à une autre bougie sa feu. Nous qui avons
de propres mèches pouvons partager notre feu avec
d'autres comme des bougies. Il fait chaud et aussi
brûlant.



C'est un collage après sélection de textes à
propos de la girafe sur le livre de
Les animaux célèbres, Michel Pastoureau.

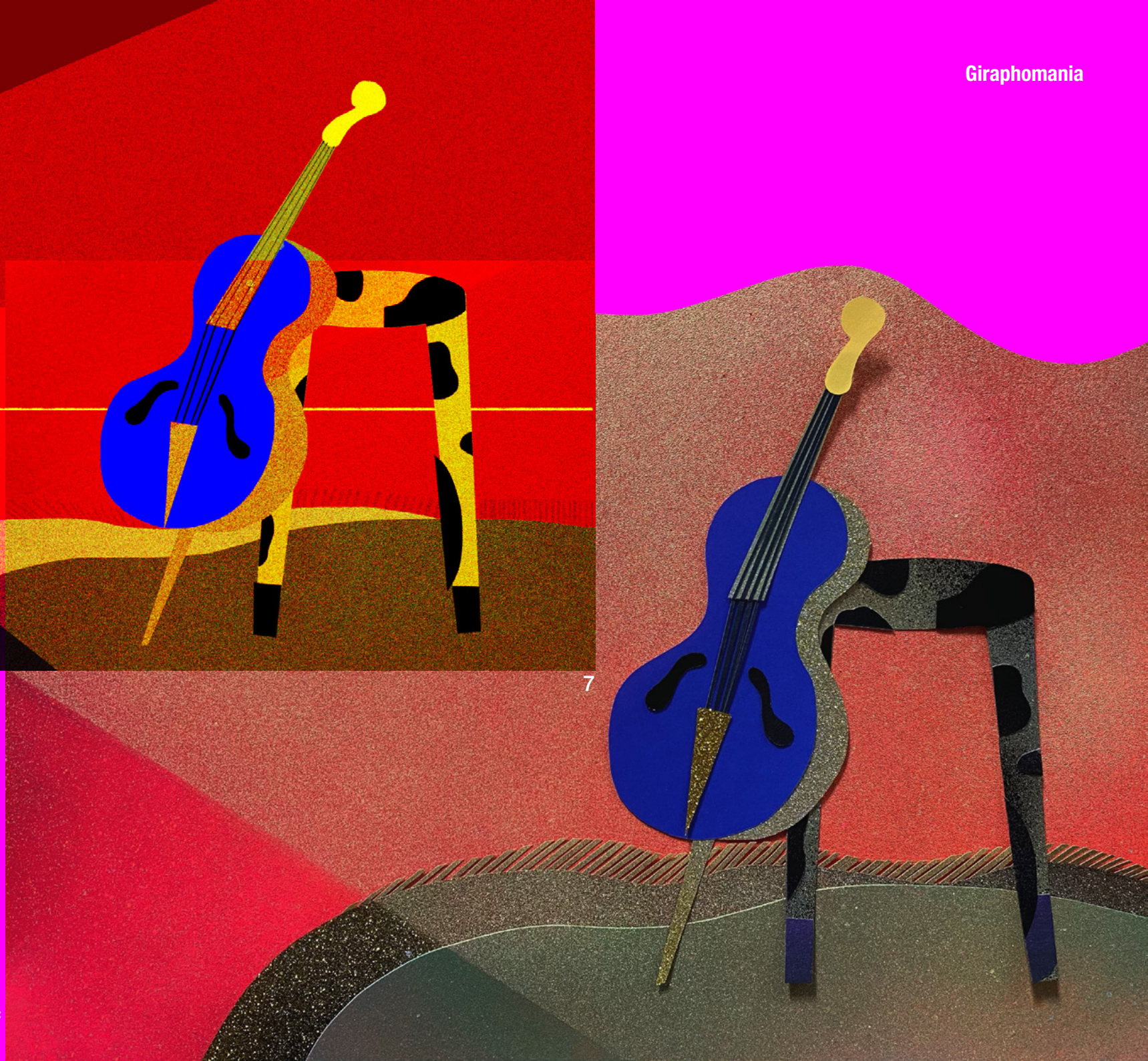
collage
420 x 297 mm
2020



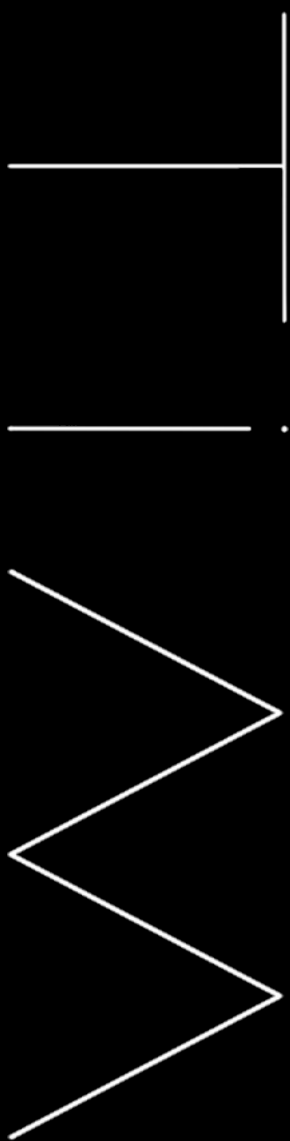
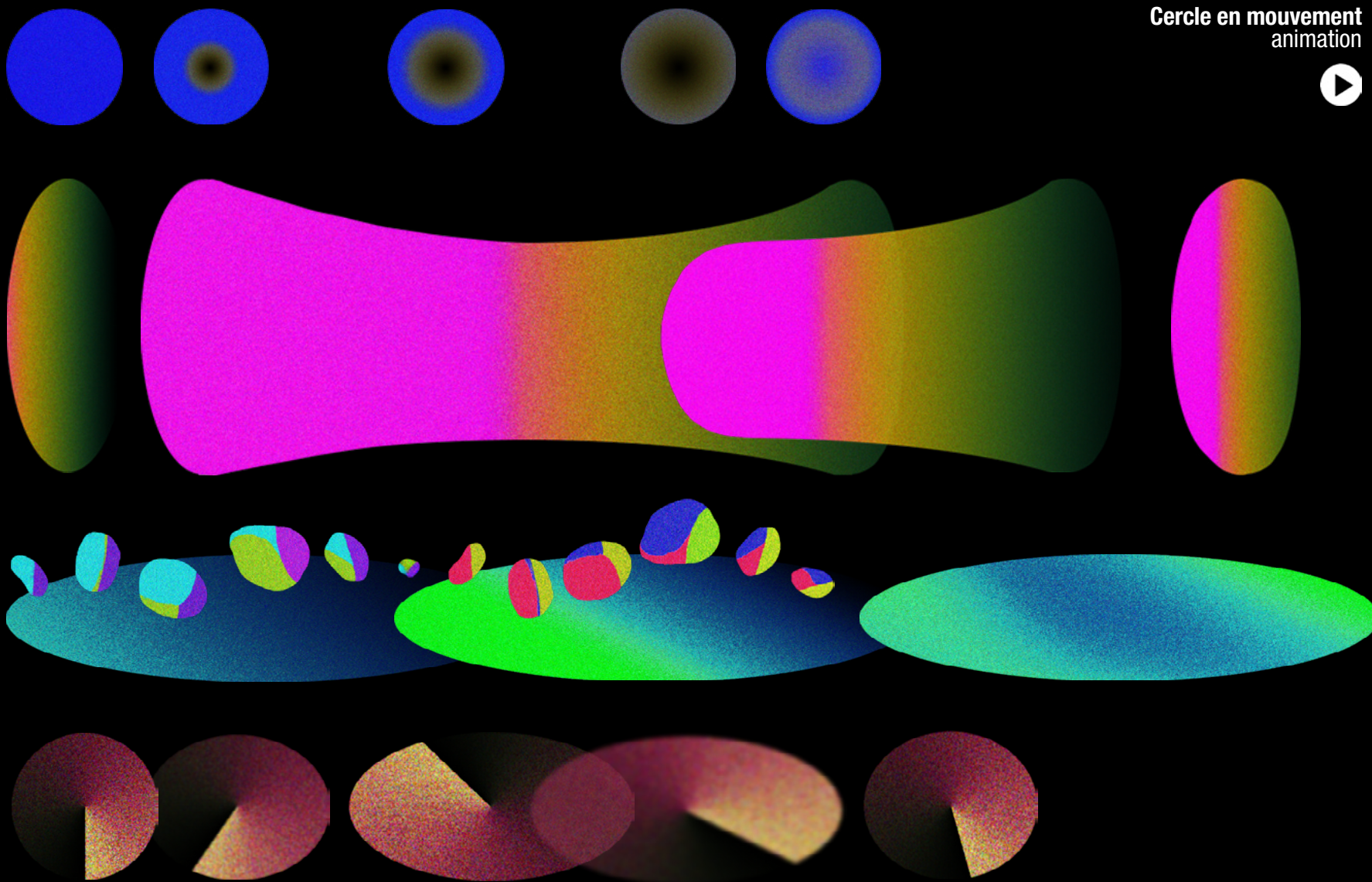
dessin numérique

7

collage



Un travail qui explore le mouvement de différents cercles.



E V O L U T I O N

AN Soyoung
Animation / Hongik University, Seoul
Fine art / ENSAD, Nancy
idrawido@gmail.com

AN Soyoung
Animation / Hongik University, Seoul
Fine art / ENSAD, Nancy
idrawido@gmail.com



AN Soyoung
Animation / Hongik University, Seoul
Fine art / ENSAD, Nancy
idrawido@gmail.com